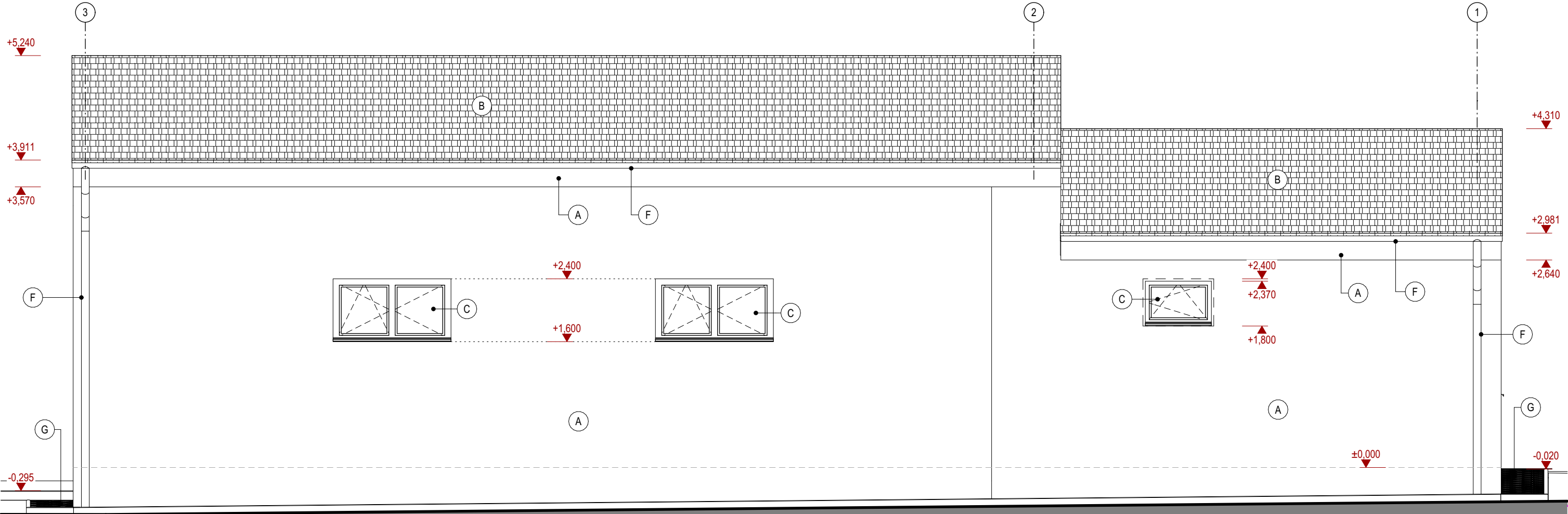
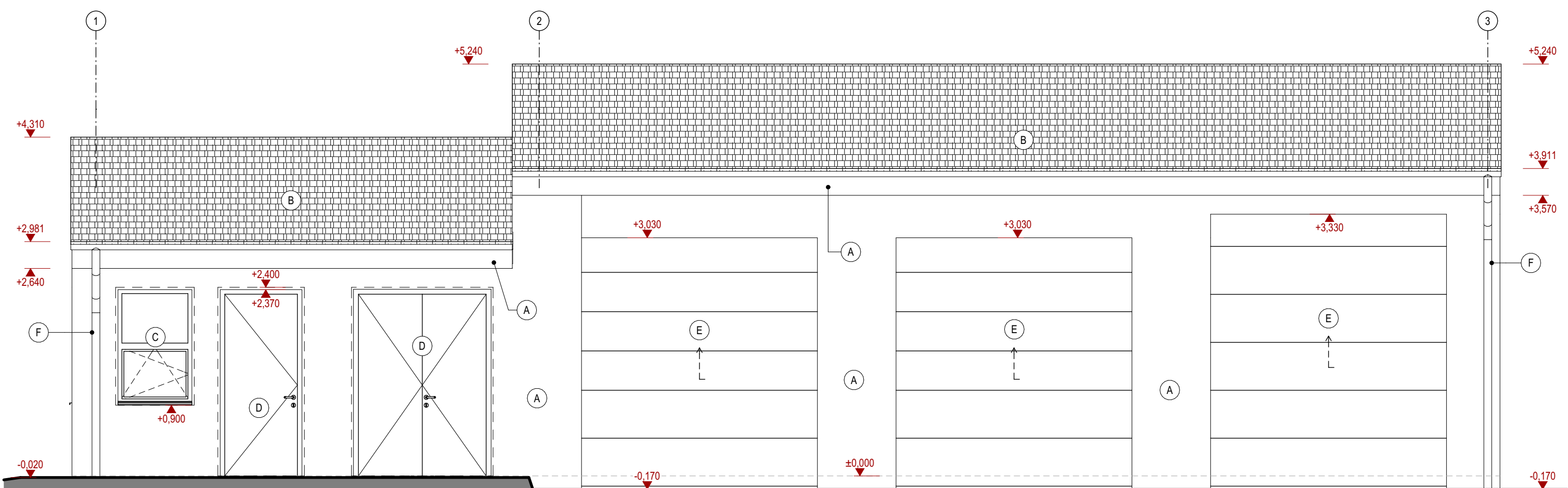


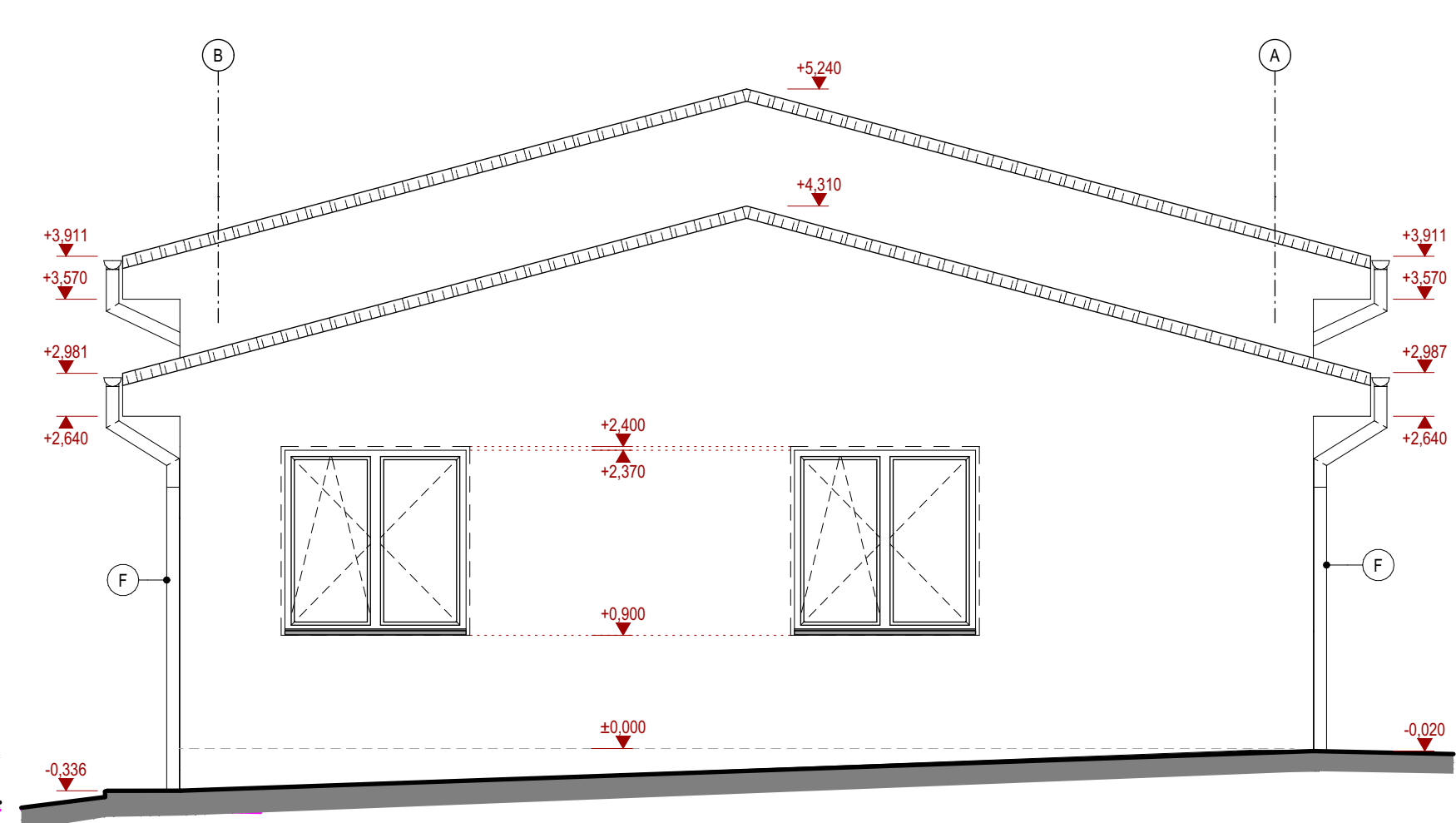
POHLADY 1:50



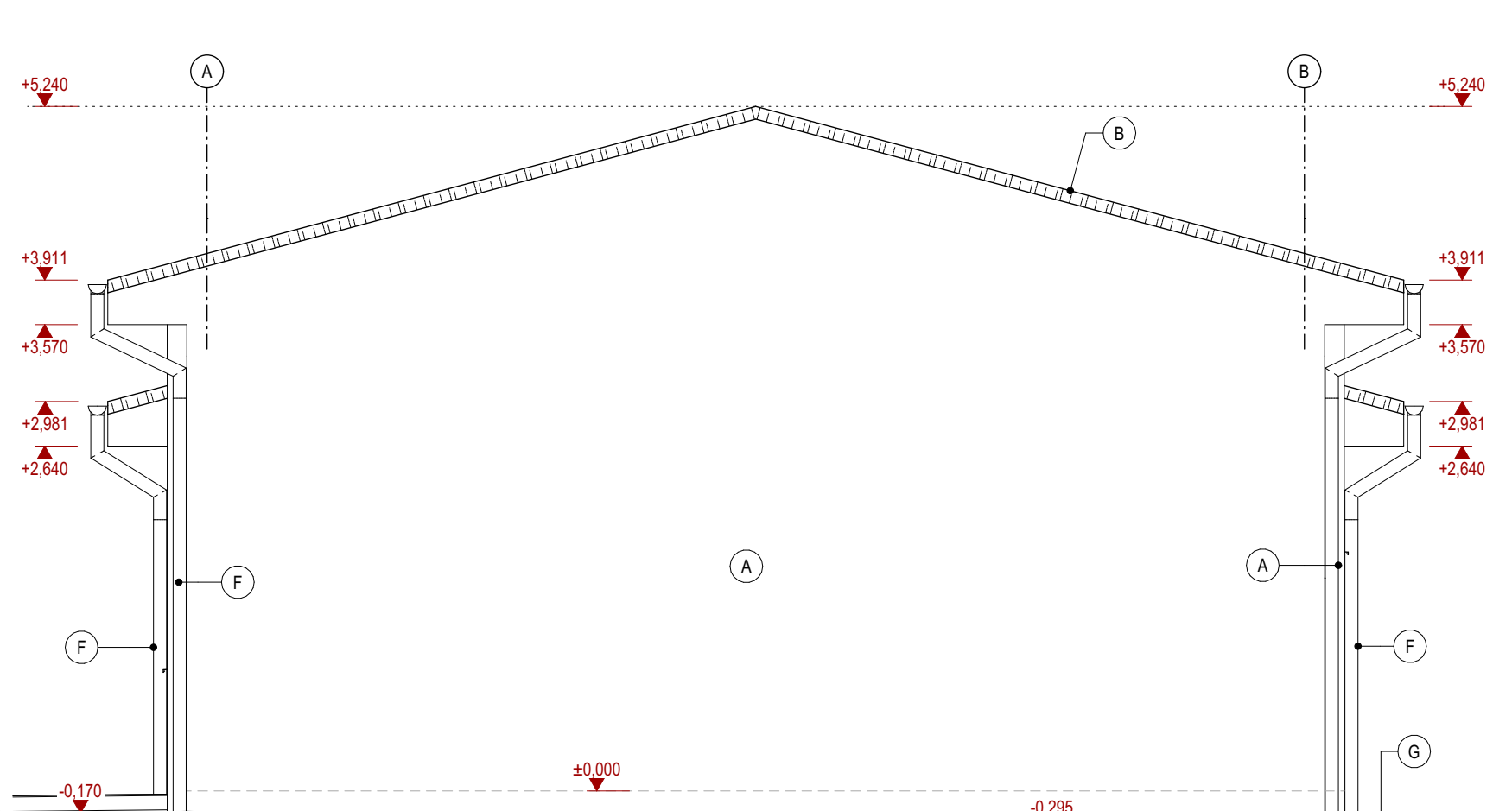
SEVERNÝ POHLAD



JUŽNÝ POHLAD



JUŽNÝ POHLAD



VÝCHODNÝ POHLAD

LEGENDA OZNAČENÍ

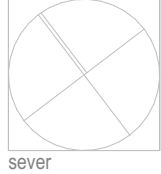
OZN.	POVRCHOVÁ ÚPRAVA
A	Exteriérová silikónová omietka, farba siva, zmo 2 mm
B	Plechová strešná krytina, farba oranžovo-červená
C	Plastové okna, farba biela RAL 9010
D	Exteriérové dvere, plastové, RAL 9010
E	Garažové brány, RAL 9010
F	Dažďový systém, odvodnenie strechy, žľaby a zvody, farba sivá
G	Štrkový okapový chodník, vymývaný riečny štrk

POZNÁMKY

- skladby podláh, stien, podhládov vid' časť PD Skladby konštrukčných vrstiev
- špecifikácia nosných konštrukcií vrátane tvaru a rozmerov vid' časť PD Statika
- stavebné prestupy cez nenosné konštrukcie vid' príslušné časti PD profesii
- stavebné prestupy cez nosné konštrukcie je nutné overiť v PD profesii
- všetky prípadné zmeny a kolízie konzultovať s hlavným inžinierom projektu
- všetky rozmery vyplývajúce z PD pred výrobou a započatím prác zamerať na stavbe!!!
- typ a špecifikácia výplňových konštrukcií vid' výkaz okien a dverí
- počas výstavby je nutné dodržať všetky technologické predpisy uvádzané výrobcami!
- pre konštrukciu brány je nutné vyhotoviť výmenu pre zavesenie vodiacej konštrukcie, bude súčasťou vyššieho stupňa PD

PROJEKT PRE STAVEBNÉ POVOLENIE NESLÚŽI NA REALIZÁCIU STAVBY!

Všetky navrhované vlastnosti materiálov je možné nahradit' obdobnými materiálmi s rovnakými stavebnotechnickými a fyzikálnymi vlastnosťami iných certifikovaných výrobcov. Každú zmenu oproti tomuto projektu je nutné odsúhlasiť so zodpovedným projektantom. Projektanti nezodpovedajú za chyby vzniknuté nedodržaním náplne a pokynov tejto PD, preto je potrebné každú zmenu vopred konzultovať s projektantmi. V prípade nejasností kontaktovať projektanta. Projekt počítať, zverejniť, rozmnožiť, používať na účely inej stavby, ukázať z neho odpisy, výpisy alebo kopie bez písomného súhlasu autorov je porušenie platných práv!



124,80
m n.m. = ± 0,000

stavebník	Obec Hviezdoslavov, Hviezdoslavov č. 8, 930 41 Hviezdoslavov	
generálny projektant	VISIA s.r.o., Sládkovičova 2052/50A, 927 01 Šafa	
zodpovedný projektant	Ing. Ladislav Chatrných	číslo revízie
autor	Ing. Michal Klenovič, Ing. Ladislav Chatrných	dátum revízie
vypracoval	Ing. Michal Klenovič	stupeň
kontroloval	Ing. Peter Fülöp	dátum
profesia	architektúra	číslo zákazky
názov stavby	Zberný dvor Hviezdoslavov	
miesto stavby	p.č. 380/3, k.ú. Hviezdoslavov	mierka
stavebný objekt	SO 101	formát
názov výkresu	POHLADY	číslo výkresu